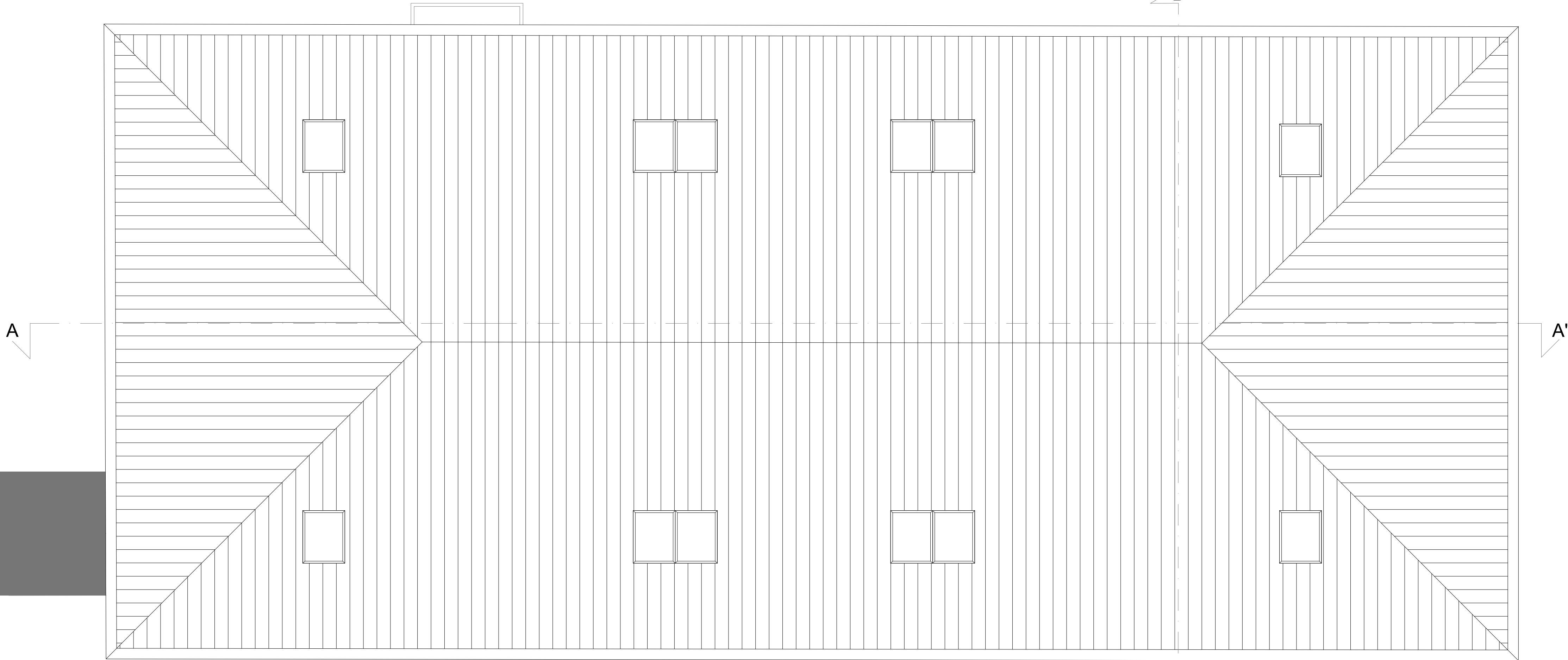
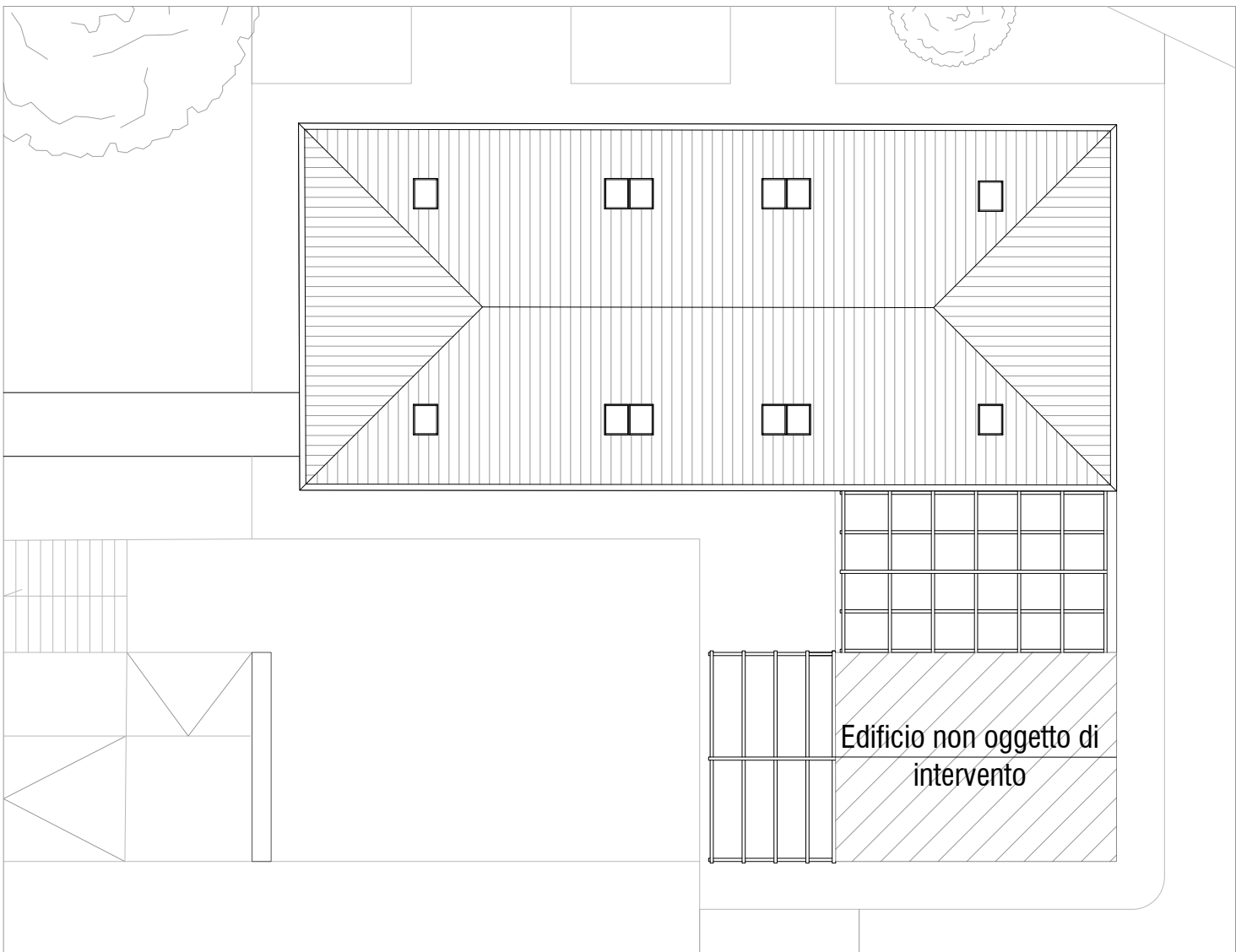


PIANTA PIANO SOTTOTETTO



PIANTA COPERTURA



PIANTA GENERALE 1:200

LEGENDA

- Il stralcio
- muratura esistente
- cemento armato
- pavimentazione in cotto con tavelle di recupero 14x28 cm
- pavimentazione in cotto con tavelle di recupero 28x28 cm
- pavimentazione in ceramica con piastrelle 30x30 cm
- pavimentazione in gres porcellanato con piastrelle 30x60 cm, effetto marmo

<div>BISI & MERKUS</div> <div>studio associato</div> <div>dott. arch. Fausto Bisi</div> <div>dott. urb. Annette Merkus</div> <div>vicolo Trivelli, 6</div> <div>42100 Reggio Emilia</div> <div>tel.0522-580.795</div> <div>e-mail: info@bisimerkus.it</div>	PROGETTISTA:			n°. tavola:	scala
	DOTT. ARCH. FAUSTO BISI			15	1:50
	BISI & MERKUS Studio Associato				
	COMMITTENTE:			n°. pratica:	Indice versioni
	Fondazione Onlus Casa Insieme via F.lli Cervi n°8, 42011, Bagnolo in Piano (RE)			1	4
PROGETTO: RESTAURO E RISANAMENTO CONSERVATIVO DELL'EX CASA CARRI PER LA REALIZZAZIONE DEI NUOVI SPAZI SOCIO-ASSISTENZIALI DELL'ADIACENTE STRUTTURA "CASA INSIEME"			fase:	2	5
			E	3	6
TITOLO TAVOLA:					
STATO DI PROGETTO_ pianta piano sottotetto e copertura					
	DISEGNATO	CONTROLLATO	VERIFICATO	Firma	
data	Gennaio 2024	Dicembre 2025	Dicembre 2025		
firma	Dott.ssa Giorgia De Luca	Dott. Arch. Fausto Bisi	Dott. Arch. Fausto Bisi		